

日差しは **カット!** 窓の外で



福島県の厳しい暑さ対策に!

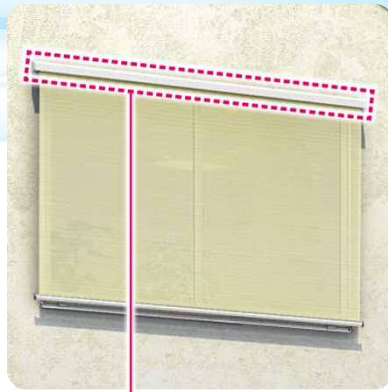


日差しを遮って室内温度の上昇を抑えます 洋風すだれ **アウターシェード**

エアコンの
仕事を減らす



使いたいときにさっと下ろして使え、使用後はそのままスプリングでかんたんに巻き上げ。
見た目もすっきり、コンパクトに収納できます。

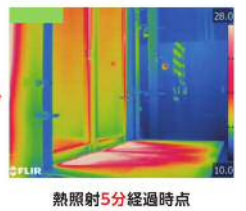
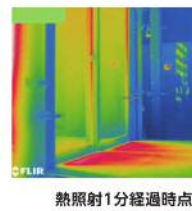


電気代の節約

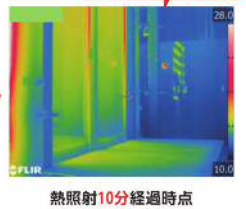
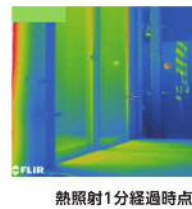
室内の温度を
快適に保ち
エアコン効率もアップ

アウターシェード有無熱照射比較にて効果は歴然!

■アウターシェードなしの場合



■アウターシェードありの場合



全閉時

バーをフックに
ひっかけて
固定します。

収納時

コンパクトに
収納可能です。

涼しさのカギは窓の外!

ポイントは
窓!

夏、住まいに入ってくる熱の7割は「窓」からです。
室内を快適にするためには、熱を**窓の外で遮る**ことがポイント!

室内の日よけ

ガラスと
カーテンの間の
空気が
あたたまる

[室外]

カーテン
自体が
あたたまる

[室内]

外の日よけで
より涼しく!

室外の日よけ

日かげで
ちょっと
涼しくなる!

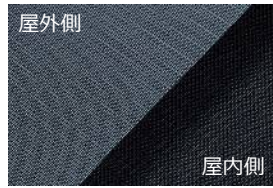
[室外]

[室内]

●シェード生地は2種類

スタンダードタイプ

耐候性に優れたポリプロピレン製。
顔料（着色料）を練り込んだ糸で織っているため色落ちも少ない仕様です。



シェード生地の拡大



お手入れもかんたん!



糸の交差部を融着させて、ホコリがすき間に入りにくい構造にしました。

室内側を黒い色にすることで、室内から外の眺めを妨げず日中は外から室内が見えにくくなっています

室外からの見え方



グレイ (YS)

ブルー (BL)

グリーン (GR)

ブラウン (BR)

オレンジ (RN)

グレイジュ (GJ)

室内からの見え方



グレイ (YS)

ブルー (BL)

グリーン (GR)

ブラウン (BR)

オレンジ (RN)

グレイジュ (GJ)

日射熱・紫外線カット率
なし(複層ガラスのみ)
※関連JISなどに基づき算出した値であり、保証値ではありません。



ライトタイプ

住宅外壁になじませやすいカラーのラインアップです。

なじませて統一感のある外観に!



生地の裏表が同じでお手頃価格です

室外からの見え方



クリーム (CR)

ベージュ (BG)

ライトグレイ (LG)

室内からの見え方



クリーム (CR)

ベージュ (BG)

ライトグレイ (LG)

日射熱 約66%カット 紫外線 約89%カット
日射熱 約73%カット 紫外線 約89%カット
日射熱 約78%カット 紫外線 約89%カット

●本体カラー



ブラウン (B1)

カムブラック (B7)

プラチナステン (H2)

ピュアシルバー (S1)

ホワイト (YW)

●いろいろな窓辺に取付けられます



▲1階のテラス窓に



▲2階のバルコニーに

ソフトクローズ機構

フックから外して巻き上げるときは一定のスピードで巻き上がりボックス付近でブレーキがかかり、静かに収納されます。

●お問い合わせ・ご用命は.....